

# BIENVENUE DANS L'UNIVERS DE



**Sorties scolaires**  
pour tout cycles





# LE COMPLEXE ÉQUESTRE CHEVAL BUGEY

Il est situé en pleine nature dans un parc de 15 hectares boisés et vallonnés. Ce cadre verdoyant offre un dépaysement champêtre en totale sécurité.

Il a été créé il y a 35 ans par la famille Dunand. Passionnés d'équitation les fondateurs, proposaient des balades en calèche pour faire découvrir les richesses de ce territoire naturel au plus grand nombre. Forts de ce succès, ils décidèrent d'agrandir le domaine en construisant eux-mêmes le manège équestre et les box. Grâce à ce nouvel équipement, ils eurent la capacité d'accueillir plus d'équidés est de commencer

l'élevage de Chevaux.

L'équitation restant au coeur de leur activité ils organisèrent de nombreuses randonnées itinérantes. Activité encore proposée aujourd'hui aux enfants du centre de vacances. Ce n'est que plus tard, grâce aux investissements et améliorations, que vu le jour l'école d'équitation.

Aujourd'hui c'est les uns des plus grands centres de la région Rhône-Alpes, un cheptel de 100 chevaux et poneys issus de son propre élevage. Accueillant un public varié provenant de toute la France. Les activités sont plus diversifiées dont 3 principales :



## ÉCOLE D'ÉQUITATION

Englobant les cours d'équitation dispensés tout au long de l'année à des adhérents venant de septembre à juin



## CENTRE DE VACANCES ET DE LOISIRS

Sur les périodes scolaires de toutes les zones, le centre accueille des enfants de toute la France. De la demi-journée sans hébergement à la semaine complète avec hébergement, de nombreux séjours, aux thématiques gravitant autour de l'équitation, des animaux et de la nature, sont proposés.



## ACCUEIL DE GROUPES SCOLAIRES

Une demi-journée ou bien la semaine complète, les écoles peuvent profiter du centre pour renforcer leur enseignement par des activités ludiques et pédagogique. Avec cette activité, Cheval Bugey développe son envie de transmettre sa passion pour le territoire et l'équitation

## LA SÉCURITÉ EST UNE DE NOS PRIORITÉS

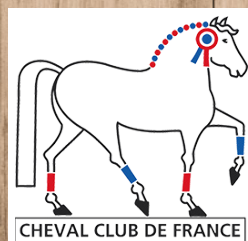
Les installations sont labellisées par des agréments officiels avec des moniteurs expérimentés diplômés d'état.



Liberté • Égalité • Fraternité  
RÉPUBLIQUE FRANÇAISE  
Agrément  
jeunesse et sport

AGRÉÉ PAR

l'Éducation  
Nationale



CHEVAL CLUB DE FRANCE



PONEY CLUB DE FRANCE



LABEL QUALITÉ

“  
Les maîtres mots sont  
passion et partage”

Entreprise familiale et conviviale, toute l'équipe Cheval Bugey est heureuse d'accueillir un public varié et de transmettre ses valeurs tout en assurant un service de qualité pour un séjour réussi.

La cavalerie et les moniteurs diplômés sont sélectionnés avec soin afin de garantir un niveau d'enseignement équestre de qualité fidèle à la réputation du complexe équestre. Chaque cavalier (enfant et adultes) du débutant au confirmé, peut progresser à son rythme, porté par des pédagogues expérimentés.

La volonté de Cheval-Bugey est aussi de participer à la démocratisation de l'équitation. Il s'est ainsi fixé comme objectif de faire découvrir ce sport au plus grand nombre en proposant d'une part ces services à des prix abordables. D'autre part en vantant les vertus de la pratique de l'équitation

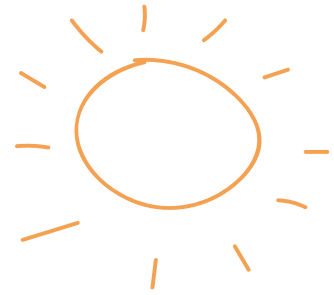
## LES CLASSES DÉCOUVERTES

Cheval Bugey est déjà un centre de loisirs et de vacances. Naturellement, les classes découvertes s'inscrivent dans la continuité de cette démarche. Elles sont un bon moyen de dynamiser le centre sur les périodes scolaires tout en renforçant sa mission qu'elle s'est fixée : la démocratisation de l'équitation.

Son nouvel objectif avec les classes découvertes et de fusionner sa démarche écologique, déjà pratiquée au quotidien, avec la pédagogie et l'apprentissage pour transmettre son savoir sur l'environnement, le territoire et les animaux.







## LES ACTIVITES

$$2+2=4$$

$$h^2 = a^2 + b^2$$



# CHASSE AUX TRÉSORS

Découverte du centre / alimentation des poneys

**TOUT CYCLES**  
**DURÉE : 1H00 À 1H30**  
**ENCADREMENT :**  
**Animateur**



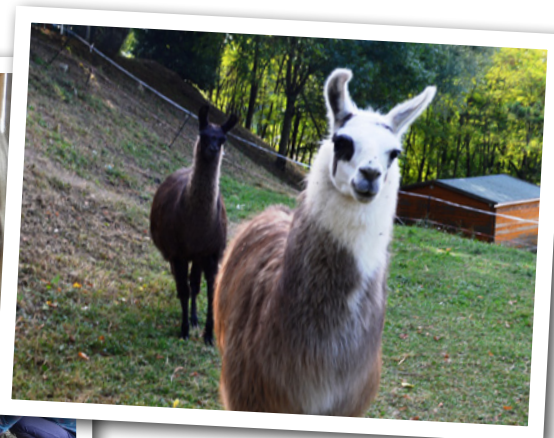
Les enfants visiteront une première fois le centre avec l'animateur qui leur expliquera des éléments précis. Ils visiteront les écuries et essaieront de nommer les box, les abreuvoirs, le foin, la paille, le grain, la luzerne. Les enfants vont ensuite récolter un échantillon de tout ce dont un poney a besoin. Chaque enfant aura une fiche sur laquelle il pourra les coller.

Ensuite, les élèves se regrouperont en équipe de deux minimums. Chaque équipe devra retrouver des points clé du centre équestre comme une chasse aux trésors. En amont, un périmètre précis à ne pas dépasser sera défini. Un plan du centre sera distribué également à chaque groupe. En totale autonomie, chaque équipe devra retrouver les différents éléments et retrouver son chemin à l'aide des indices avant la fin de l'activité.

# FERME ENCHANTÉE

Découverte de la ferme pédagogique et animaux

**TOUT CYCLES**  
**DURÉE : 1H00**  
**ENCADREMENT :**  
**Animateur**



Découverte des amis de Cheval Bugey au sein de la ferme pédagogique. Les enfants auront pour mission d'apporter la nourriture aux différents animaux de la ferme. Ils devront retrouver quels aliments sont destinés à quels animaux. En groupe, ils essaieront de répondre aux questions de l'animatrice.

À quelle fréquence dois-je donner à boire aux lapins ? Quel nom ont les bébés du lapin et de la lapine ?... Ensuite, pour développer tout leurs sens, les enfants toucheront les animaux et leurs différents poils, pelage, plumes...

# LA TOILETTE DU PONEY

Pansage / soins / parties du corps

**TOUJOURS CYCLES**  
**DURÉE : 1H00**  
**ENCADREMENT :**  
**monitrice diplômée d'État**



*Approche des poneys, pansage et règles de sécurité, connaissance du schéma corporel du poney et utilisation de son matériel.*

Découverte de l'animal sur le plan sensoriel : toucher, odorat, vue. Après avoir énoncé les consignes de sécurité, laisser les enfants observer, caresser les poneys. Vient le temps de réaliser le pansage. Après avoir montré les différentes brosses et leurs utilisations, les enfants réaliseront leur propre pansage (1 poney pour 2).

Ensuite, les enfants découvriront le schéma corporel du poney. Désigner les différentes parties du corps : crinière, jambes, queue, sabots, tête... (le nombre de parties pourra être modulé en fonction des groupes).

Le matériel est également très important dans l'équitation. Ils le découvriront en essayant de deviner à quoi servent les différents objets - et de nommer les principales parties de chaque objet (Selle: siège, sangle, étrier, croupière. Filet : rênes, mors. Licol et Longe)

## SUITE DE L'ACTIVITÉ MONTE ÉQUESTRE

*Plusieurs possibilités - 1 poney pour 2 enfants (0H30min de monte)*

### PONY GAME DES SAISONS

L'alimentation est primordiale pour notre santé, mais la préservation de l'environnement l'est également pour la santé de notre planète. Il est important d'apprendre à manger les fruits et légumes pendant la bonne période.

À cheval, ils en apprendront plus sur la saisonnalité des fruits et légumes tout en s'amusant. Le but du jeu est de parvenir à reconnaître à quelle période je peux manger les fruits et légumes les plus courants grâce à un relai et des épreuves. Les équipes devront faire attention à ne pas se tromper de saison sinon elles perdront des points. Le jeu se déroulera en 1 heure.

**(fiches pédagogiques incluses)**

### BALADE AU PONT DES VANDANGEURS

Le pont des vendangeurs a été construit par la mairie de Ceyzériat pour rendre hommage au passé viticole du Revermont. Il est situé non loin du centre et est accessible par un chemin de terre sécurisé.

C'est à dos de poney que les enfants iront à la découverte de cet endroit surplombant les plaines. Par équipe de 2, les enfants auront la responsabilité d'un poney.

Une pause sera faite au pont des vendangeurs pour observer la faune et la flore particulière du Revermont, reconnaître les plantes, les arbres...

### COURS LUDIQUE

Pratiquer l'équitation classique. Sur la base du jeu et de l'imagination, commencer à découvrir son équilibre à poney et les bases de l'équitation. Comment faire avancer le poney ? Comment s'arrêter ou tourner ?

Apprendre à respecter le poney pour obtenir l'action que je souhaite. Interpréter ses signes et apprendre à réagir en conséquence. Vaincre ma peur si le poney n'agit pas comme je le souhaite.

C'est par la maîtrise de soi que les enfants apprendront à gérer leur poney

# JOURNÉE IDÉALE

Exemple de programme pour deux classes  
d'environ 30 élèves divisées en  
4 groupes d'environ 15 élèves

**ARRIVÉ : 9h30**

*(puis 30 minutes pour la découverte et la répartition des groupes)*

**DÉPART : 16h00**

*(possibilité de départ à 15h30 en raccourcissant la pause  
déjeuner de 30 minutes)*

	GROUPE 1	GROUPE 3	GROUPE 4	GROUPE 5
10h	Chasse aux trésors	Ferme enchantée	Toilette du poney	Monte équestre
11h	Ferme enchantée	Chasse aux trésors	Monte équestre	Toilette du poney
12h				

## PAUSE DÉJEUNER 2H00

14h	Toilette du poney	Monte équestre	Chasse aux trésors	Ferme enchantée
15h	Monte équestre	Toilette du poney	Ferme enchantée	Chasse aux trésors
16h				



# INFORMATIONS PRATIQUES

## TENUE ADAPTÉE

Les enfants doivent avoir une tenue adaptée à la pratique de l'équitation. Pantalon souple et bottes souples (type botte de pluie).

**Le centre fournit le matériel équestre et les bombes de protection certifiée NF**

## RESPONSABILITÉS

Les groupes scolaires sont placés sous l'entière responsabilité de leurs accompagnateurs pendant toute la durée de leur sortie scolaire.

Nos moniteurs d'équitation diplômés assureront la partie équestre et nos animateurs les autres activités.

## DATES

Les journées consacrées à l'accueil des groupes scolaires sont le lundi, mardi, jeudi et vendredi (hors période de vacances scolaires)

## RESERVATION

La réservation est obligatoire au minimum 10 jours avant la date de sortie prévue. Vous pouvez réserver par mail ou téléphone. Pour valiser la réservation, un chèque de 30% d'acompte doit être

## TARIF

Demi-journée <i>(sans activité équestre)</i>	8€
Demi-journée <i>(avec activité équestre)</i>	10€
Journée <i>(sans repas)</i>	17€
Journée <i>(avec repas)</i>	22€

Gratuité accompagnateurs  
une salle est mise à disposition si l'option repas n'est pas choisit

## MODALITÉS DE PAIEMENT

Par chèque, espèces ou virement. 30% de la somme à la réservation et le reste le jour de la sortie scolaire. La facture sera remise le jour-même





Nous pouvons mettre en place un programme de plusieurs journées ou demi-journée sur une période donnée.

Nous nous adaptons à vos besoins pédagogiques.

Tarifs préférentiels à partir de 2 journées réservées

SÉANCES	PREMIER ATELIER	OBJECTIFS	DEUXIÈME ATELIER	OBJECTIFS
<b>1</b> Découverte	<b>Découvrir le poney club</b>	<ul style="list-style-type: none"> <li>- Se repérer au poney club</li> <li>- connaître le nom et l'usage des différents espaces</li> </ul>	<b>Être en confiance avec les poneys</b>	<ul style="list-style-type: none"> <li>- se déplacer autour du poney en sécurité</li> <li>- Mener le poney en main</li> <li>- Découvrir son équilibre en selle</li> </ul>
<b>2</b> Mener le poney	<b>Se déplacer au pas et s'arrêter</b>	<ul style="list-style-type: none"> <li>- Se mettre en selle</li> <li>- Savoir lâcher et reprendre ses rênes</li> <li>- Avancer au pas et s'arrêter</li> </ul>	<b>Prendre soin de son poney</b>	<ul style="list-style-type: none"> <li>- Aborder un poney en sécurité</li> <li>- Effectuer un pansage simple</li> <li>- Repérer les principales parties du corps du poney</li> </ul>
<b>3</b> Circuler au pas	<b>Conduire son poney sur un tracé simple</b>	<ul style="list-style-type: none"> <li>- Maintenir le pas</li> <li>- Tenir ses rênes à la bonne longueur</li> <li>- Améliorer son équilibre au pas</li> </ul>	<b>Équiper son poney</b>	<ul style="list-style-type: none"> <li>- Connaître l'équipement du poney</li> </ul>
<b>4</b> Diriger au pas	<b>Contrôler la vitesse et la direction au pas</b>	<ul style="list-style-type: none"> <li>- Diriger son poney au pas</li> <li>- S'arrêter et repartir</li> <li>- Confirmer son équilibre au pas</li> </ul>	<b>Choisir l'alimentation des poneys</b>	<ul style="list-style-type: none"> <li>- Identifier les aliments du poney</li> <li>- Découvrir le régime alimentaire du poney</li> </ul>
<b>5</b> Découvrir le trot	<b>Découvrir l'allure du trot</b>	<ul style="list-style-type: none"> <li>- Partir au trot</li> <li>- Découvrir son équilibre au trot</li> </ul>	<b>Observer les poneys</b>	<ul style="list-style-type: none"> <li>- Reconnaître les principales attitudes des poneys</li> <li>- Reconnaître les 3 allures des poneys</li> </ul>
<b>6</b> Circuler au trot	<b>Effectuer des déplacements au trot</b>	<ul style="list-style-type: none"> <li>- Partir au trot</li> <li>- Maintenir le trot</li> <li>- Améliorer son équilibre au trot</li> </ul>	<b>Découvrir les métiers du cheval</b>	<ul style="list-style-type: none"> <li>- Présenter les différents métiers du poney-club</li> <li>- Rencontrer les acteurs présents</li> </ul>
<b>7</b> Diriger au trot	<b>Conduire son poney au trot sur un tracé simple</b>	<ul style="list-style-type: none"> <li>- Alternier pas et trot</li> <li>- Changer de direction au trot</li> </ul>	<b>Découvrir la famille du poney</b>	<ul style="list-style-type: none"> <li>- Reconnaître différents types d'équidés</li> <li>- Connaître les noms des différents membres de la famille des poneys</li> <li>- Découverte des animaux de la ferme pédagogique</li> </ul>
<b>8</b> Varier pas et trop	<b>Choisir son allure et son tracé</b>	<ul style="list-style-type: none"> <li>- Diriger son poney sur des courbes au pas et au trot</li> <li>- Confirmer son équilibre au trot</li> </ul>	<b>Connaître les robes des poneys</b>	<ul style="list-style-type: none"> <li>- Reconnaître les principales robes des poneys</li> <li>- Repérer les marques blanches</li> </ul>
<b>9</b> Découvrir le galop	<b>Alternier les allures</b>	<ul style="list-style-type: none"> <li>- Effectuer quelques foulées de galop</li> </ul>	<b>Être un cavalier responsable</b>	<ul style="list-style-type: none"> <li>- Comprendre la notion de développement durable</li> <li>- L'appliquer dans le cadre du poney club</li> </ul>
<b>10</b> Grand jeu	<b>Activité collective</b>	<ul style="list-style-type: none"> <li>- Faire le bilan des acquis</li> <li>- Utiliser ses connaissances</li> </ul>		

# CONNAISSANCES ABORDÉES

---

## CONNAISSANCES GÉNÉRALES

- Règles élémentaires de sécurité
- Parties principales du cheval
- Principales robes
- Les différentes disciplines équestres

## PRATIQUE AUTOUR DU CHEVAL

- Aborder
- Mettre un licol
- Attacher avec un nœud d'attache
- Etriller et bouchonner
- Curer les pieds
- Seller, brider
- Conduire un cheval en main en licol ou en filet

## PRATIQUE ÉQUESTRE

- Monter, descendre
- Chausser et déchausser les étriers
- Tenir les rênes
- Être stable au pas et au trot
- S'arrêter, partir au pas
- Changer de direction au pas
- Prendre le trot à partir du pas
- Varier les allures trop, pas
- Découverte du galop

## CONNAISSANCES SPÉCIFIQUES

- Actions élémentaires des mains et des jambes
- Les principales parties du harnachement

# PROJET PÉDAGOGIQUE / OBJECTIFS EPS

---

En équitation, le poney est pour le débutant la principale source d'incertitude. Il s'agira pour l'élève de construire des conduites qui prennent en compte les caractéristiques du comportement de l'animal, d'évaluer, anticiper les mouvements et les réactions de l'animal, de pouvoir dominer ses appréhensions et de prendre des responsabilités.

Ainsi, au cours des activités et jeux organisés dans les ateliers il lui faudra apprendre à :

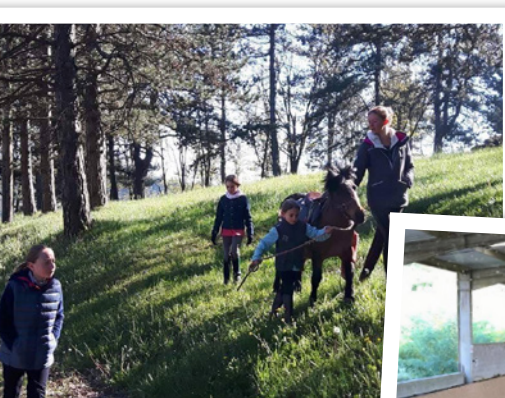
- vaincre sa crainte et surmonter son émotivité
- prendre le risque du déséquilibre et assumer l'instabilité
- maîtriser l'allure, la vitesse, le sens du déplacement, et son attitude de cavalier
- enchaîner des actions.

## OBJECTIFS GÉNÉRAUX

- S'engager lucidement dans l'action
- Construire un projet d'action
- Mesurer et apprécier les effets de l'activité
- Appliquer des règles de vie collective

## OBJECTIFS SPÉCIFIQUES

- Adapter ses déplacements à différents types d'environnements
- Atelier soins
- Atelier voltige
- Atelier monte





**CONTACTEZ-NOUS !**

Les groupes et les activités sont flexibles et modulables.  
Nous restons à votre disposition pour affiner  
notre proposition selon vos besoins.



Les Rochettes  
01250 Ceyzériat



04 74 25 01 93



[www.cheval-bugey.com](http://www.cheval-bugey.com)



[cheval.bugey@orange.fr](mailto:cheval.bugey@orange.fr)



[chevalbugeyofficiel](https://www.facebook.com/chevalbugeyofficiel)